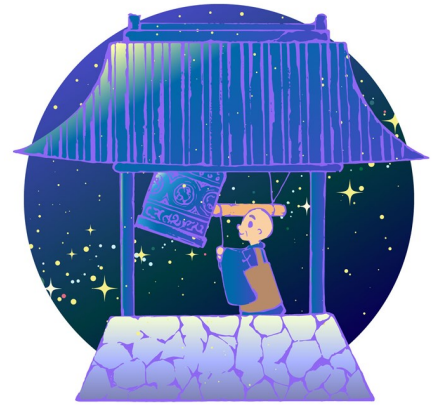




おおゆストーン新聞

いつもご愛読ありがとうございます。おおゆ石材の三上です。今回は先月行われた地元・石川中学校の職場体験の様子をご紹介します。石川中では毎年1年生を対象に職場体験を行ってきましたが、コロナの影響で4年ぶりの実施となりました。10月19・20日の二日間、3人の男子生徒が当社を訪問し、店舗内外の清掃や墓誌刻字の見学など、



墓石店の仕事を身をもって体験してもらいました。私も仏教についてお話しする時間がありました。3人のうち2人は近くのお寺の檀家で、このような機会を通じて、仏教について興味を持ってくれたら嬉しいなあと感じました。後日、先生からお礼の電話を頂きましたが、中学生が社会や自分の将来を考える上で大事な機会となる職場体験を引き受けるのも、私たちにとって大事な役割だと思っております。

さて、今年も残り少なくなってまいりました。どうぞ良いお年をお迎えください。

知っていますか? 12月の記念日

●12月3日は「カレンダーの日」です

1872年、それまで日本で使われてきた太陰暦ではなく、太陽暦を採用することが決まりました。旧暦の明治5年12月3日が新暦の明治6年1月1日となり、日本は諸外国と足並みを揃えることになりました。一方で、当時財政難だった明治政府が、役人の人件費を大幅削減することを狙って急遽改暦したとも言われています。



■発行者：おおゆ石材

大正12年以來、津軽の皆さまとご一緒に歩んでまいりました。石やお墓のある、豊かな暮らしを、お手伝いしてまいります。



じん おかざき よこやま みかみ

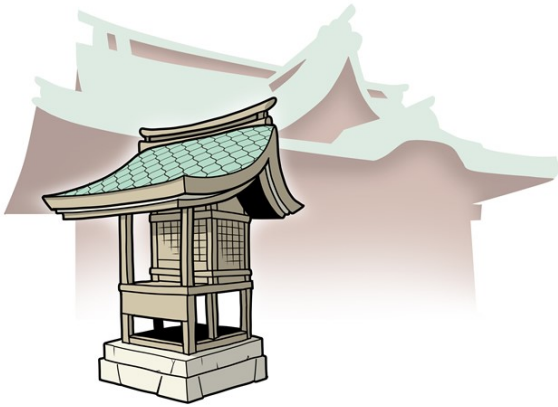
弘前バイパス店 弘前市石川春仕内103-1
浪岡ステーション 青森市浪岡 浪岡細田1-4
ストーンマルシェ 平川市岩館山の井127-3
0120-63-1483 (有)大湯石材店



～お墓・仏事の三ニ知識～



★思わぬご利益も!? 小さな神社「摂社・末社」



神社へお参りすると、本殿以外に小さなお社を目にすることはないでしょうか？これは「摂社・末社」と呼ばれるもので、大まかな区分として、「摂社」は神社のご祭神に関わりの深い神様や現地の地主神などが、「末社」にはお招きした神様など、それ以外の神様が祀られています。

大きな神社には、広い境内の色々な場所にお社があったり、ズラリとたくさんのお社が並んで様々な神様が一堂に祀られていたりしますので、散策を兼ねてゆっくり巡るのもいいですね。神社を訪れる機会も増える年末年始、本殿以外の”小さな神社”にも足を運んでみると、思わぬご利益があるかもしれません。

仏事クイズ Q&A

知っているようで知らない仏事のことや言葉の意味をクイズで確かめてみましょう。



お墓の踏み石や拝石の広い面を滑りにくくしたいときに用いられる代表的な仕上げ方法は次のうちどれでしょう？

- ① 本磨き仕上げ
- ② バーナー仕上げ
- ③ トキン仕上げ



石の表面を焼くことで、ザラザラとした毛羽立った質感になり、濡れても滑りにくくなります。

☕ まちがいさがし



上下の絵に間違いが3個あります。探してみましょう。

※クイズとまちがいさがしの正解は、表面の一番下の部分をご覧ください。

ご縁を大切にしたいとの想いで、発行しています。