



おおゆストーン新聞

いつもご愛読いただき、ありがとうございます。

おおゆ石材の三上です。新緑のまぶしい季節となりました。おおゆ石材では5月から毎年恒例の「お墓のあんしん点検」を実施します。あんしん点検とは、当社でお墓を建てていただいたお客様を対象とした無料の



アフターサービスです。お盆前までを目安に、お墓の香炉砂交換、香炉の簡易清掃と破損個所の点検を行い、点検結果はハガキにてお知らせします。毎年多くの方から



「ありがとうございました」「気持ちよくお墓参りができました」などの温かいお言葉をいただき、スタッフ一同感謝の思いでいっぱいです。天候の影響で点検の遅れや実施できない場合もありますが、一人でも多くの方に安心と真心をお届けできるよう、今年も努めてまいります。

知っていますか? 5月の記念日

●5月26日は「東名高速道路全通記念日」です
1969年(昭和44年)、神奈川県足柄上郡大井町の「大井松田IC」～静岡県御殿場市の「御殿場IC」が開通したことで、東名高速道路が全線開通しました。これにより、4年前に開通していた名神高速道路とも「小牧IC」で接続することになり、関東・中京・関西を結ぶ日本の大動脈が誕生しました。



■発行者: おおゆ石材

大正12年以来、津軽の皆さまと一緒に歩んでまいりました。石やお墓のある、豊かな暮らしを、お手伝いしてまいります。



じん おかざき よこやま みかみ

弘前バイパス店 弘前市石川春仕内103-1
浪岡ステーション 青森市浪岡 浪岡細田1-4
ストーンマルシェ 平川市岩館山の井127-3
0120-63-1483 (有)大湯石材店



～お墓・仏事の三二知識～



★喪服の色は白？ それとも黒？

現在では、喪服といえば黒が一般的ですが、実はこれが定着したのは明治以降のことで、それまでは白い喪服の時代が長く続いていました。古くは『日本書紀』にも白い喪服が登場し、その後、奈良時代になると、天皇の喪服が白から薄墨色になったことで上流階級の人々の間で薄墨色の喪服が広まりました。その後、平安時代には黒色になった時期もありましたが、庶民にまでは広まっていませんでした。

転機が訪れたのは明治維新後で、葬送儀礼で黒を着用する西洋文化の影響で黒い喪服が登場。その後は庶民の間でも、汚れが目立たず手入れのしやすい黒の喪服が広まったと言われています。



仏事クイズ Q&A

知っているようで知らない仏事のことや言葉の意味をクイズで確かめてみましょう。

Q

無常観という仏教的な思想が根底に流れ、ある一族の栄華と没落を描いた鎌倉時代に成立したとされる作品は次のうちどれでしょう？

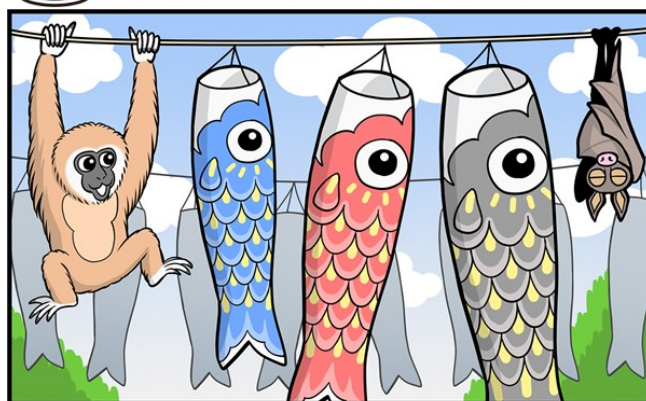
- ① 栄花物語
- ② 平家物語
- ③ 落窪物語

ヒント

壇ノ浦の戦いをはじめとする合戦が有名です。



まちがいさがし



上下の絵に間違いが3個あります。探してみましょう。

※クイズとまちがいさがしの正解は、表面の一番下の部分をご覧ください。

ご縁を大切にしたいとの想いで、発行しています。