

赤坂 真一郎
Shinichiro Akasaka



1970 札幌生まれ
1993 北海学園大学工学部建築学科卒業
1993 (有) 中井仁実建築研究所入所
2000 (株) アカサカシンイチロウアトリエ 設立
北海学園大学非常勤講師/
北海工業大学非常勤講師/
北海道芸術デザイン専門学校非常勤講師/
CAI 現代芸術研究所非常勤講師/
日本建築家協会登録建築家/
日本建築学会正会員

受賞
2002 JCD(日本商環境設計家協会) デザイン賞奨励賞
2003 JCD デザイン賞優秀賞
2005 JIA(日本建築家協会) 北海道支部住宅賞新人賞
2005 JIA 優秀建築選入選
2006 木質建築空間デザインコンテスト住宅賞
2006 JIA 優秀建築選入選
2010 日本建築学会作品選集
2010 JIA 北海道支部住宅賞大賞

「えん」 ~en~



Concept コンセプト

今ではすっかり見られなくなりましたが、ほんの数十年前までは、お盆やお彼岸にご先祖様のお墓の前に親戚が集まり、語りながらお弁当やおはぎを頬張る…。こんなほのぼのとした光景があちこちで見られたものです。この墓石「えん」はそんな暖かな気持ち、ご先祖様との語りをかたちにしたものです。円形にくりぬかれた特徴的な石のシェイプは広い墓地の中での視認性(存在感)を高めると同時に、ご高齢の親族の方でもゆっくり座してお参りしていただく為のベンチにもなっています。その周りには故人が好んでいた草花や墓標周辺に奥行き感を与える低木を植えることが可能な 植栽スペースが設けられています。こうした植栽がある墓石が増えることで、近年増えた石だけで埋め尽くされ乾いた墓地に、潤いのある「緑にあふれる墓地」の風景を取り戻すことが出来ると考えています。「えん」は緑であり、円であり、環(つながり)を意味するのです。



書提供

三上 石城(せきじょう)

1962 深川市生まれ
三上石材 工業所 代表取締役
ペットセレモニーサポート「のあのほこ」代表

大学のとき、書道家小原道城氏に師事、中国古典書を学ぶ
書道研究「心華社」所属
深川市美術交流協会「深美協」会長



MONOLITH

GRAVE STONE BRAND

モノリス～ひとつの石のカタチ～

山本石材店のデザイナーズ墓石

MONOLITH 誕生

石が本来もつ美しさを引き出すため、

装飾を抑えたデザインには

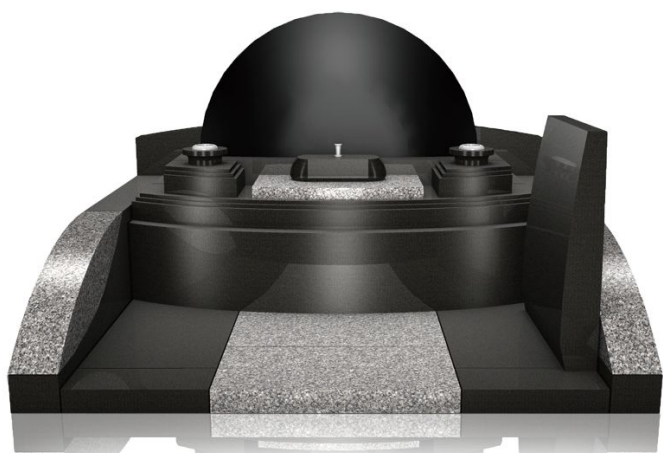
オブジェを思わせる佇まいと

空間に調和する研ぎすまされたフォルムがある。

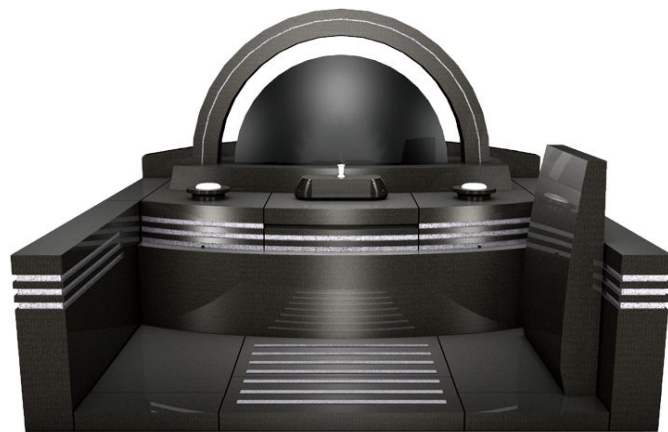


MONOLITH Designer
越田 朋之 Tomoyuki Koshida

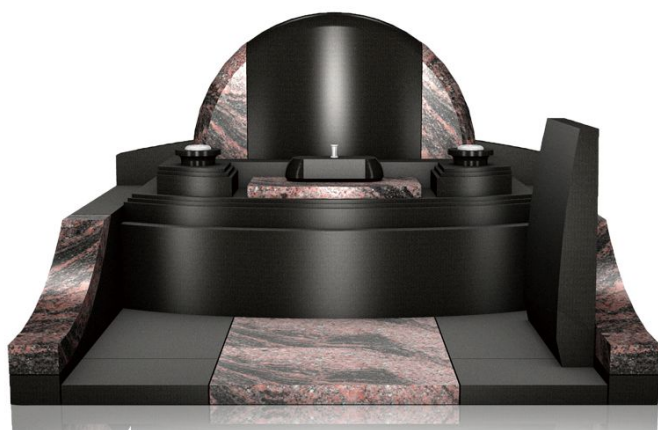
札幌市内のデザイン事務所でグラフィック・インダストリアル・WEB・FLASHデザインなどを経験後、デザイン事務所「Design Magic デジック」を設立。2010年、墓石ブランド「MONOLITH」をデザイン。



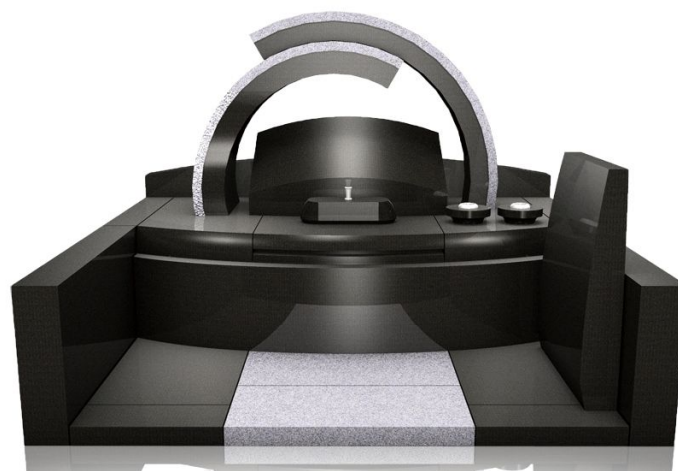
CREO クレオ MONOLITH を代表する CREO はレンズのような滑らかなフォルムで向き合った人をひきつける。



IRIS アイリス 虹をイメージしたアーチが特徴。エッジを効かせた台座は石の陰影が自然に調和したモデル。



ECLIPSE エクリプス 月の満ち欠けをイメージした ECLIPSE。月食が世界中どこからでも観測できるようにその佇まいは家族の心の中に。



ADEICIO アディシオ ADEICIO とは添えるという意味。その名のとおり、花を添えることで心が形づくられる。



心をカタチにいつまでも....

有限会社 **大湯石材店**

<http://www.os-net.jp> ✉ oyustone@os-net.jp

〒036-8124 青森県弘前市石川春仕内11-1
TEL.0172-44-0026 FAX.0172-44-0027

お客様用無料電話 (な)むさんいしやさん
☎ **0120-631483**

おおゆ石材

Le ciel COLLECTION

時代と共に変わる墓石デザインを追い求めて、
 デザイン墓石に新しい風を吹かせたい
 という思いから生まれたのが、ル・シエルシリーズです。
 ル・シエルとはフランス語で「天」を意味します。
 私どもの考える「天」とは、故人の安住の地であり、
 残された家族、または愛する人を優しく
 見守られる場所だと考えております。
 エタニティとは対照的で、
 曲線を主とし、存在感はもとより
 温かみのあるデザインに仕上げました。



Amour アモール

碑面に天と地に向かって流れるように彫刻された曲線レリーフは、故人と家族の想いの結びつきをイメージし、流線のデザインに仕上がっています。



Comfort コンフォート

静かに流れる川のように故人と語り合ってください。天に向かって伸びる碑石があなたと故人の想いを結ぶ架橋となることでしょう。



Fonte フォンテ

「Fonte」とは『泉』を意味し水辺に集まる人々のように、たくさんの人たちに見守られている、優しさに包まれた空間を演出しています。



Fiore フィオーレ

「Fiore」とはイタリア語で「花」を意味します。明るく華やかなデザインは故人との愛と絆を深め、いつまでも結び続けます。



Luna ルナ

スペイン語で「月」を意味する「Luna」は優しい光を降りそそぎ、家族をあたたく見守り続けます。柔らかな曲線は訪れる人に安心感を与えます。



Vitala ヴィターラ

流れるようなラインは、故人から受け継がれる生命を形にしたデザインです。いつまでも耐えることなくつながっていくことでしょう。



心をカタチにいつまでも.....

有限会社 **大湯石材店**

おおゆ石材

<http://www.os-net.jp> ☒ oyustone@os-net.jp

〒036-8124 青森県弘前市石川春仕内11-1
 TEL.0172-44-0026 FAX.0172-44-0027

お客様用無料電話 (な)むさんいしやさん
 ☎ **0120-631483**

ETERNITY COLLECTION

「大切なお墓だからこそ本物にこだわりたい」

誰もがそう思うはずです。

そういう思いを結実し、時間を十分かけて完成したのが

「Eternity<永遠に...>」をテーマとしたお墓です。

角をベースに石のボリュームを与え、

重量感と安心感を引き出す事で、

今までにない個性的な、なおかつ先鋭的なデザインに

生まれ変わりました。



Canar カナール

シンプルの中にもアクセントを加え、個性的かつ重厚感のあるデザインです。



Luce ルーチェ

墓石に空けられた穴から、あふれ出す光が様々な表情を創り出す。時間と共に表情を変える墓石。見る人の心に深い余韻を残すことでしょう…。



Silva シルワ

『Silva』とは、ラテン語で『森』を意味し、何度も足を運びたくくなるような癒しの空間を表現しました。



fatal フェータル

故人の前でほっと一息できる空間…。それはあなたが選ぶお墓になるはず。家族みなで先祖様と共に過ごせる場所を見つけて下さい



Frontier フロンティア

黒御影石・赤御影石を使用し、微妙な配色にも徹底した気配りを施しております。指先にも伝わる高級感が、ご先祖様にも伝わることでしょう。



心をカタチにいつまでも…。

有限会社 **大湯石材店**

<http://www.os-net.jp> ☒ oyustone@os-net.jp

〒036-8124 青森県弘前市石川春住内11-1
TEL.0172-44-0026 FAX.0172-44-0027

お客様用無料電話 (な)むさんいしやさん
☎ **0120-631483**

おおゆ石材